

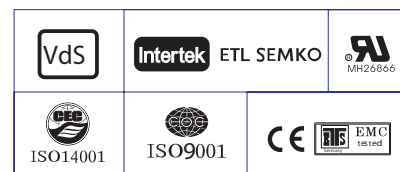
Especificaciones

Voltaje Nominal	12V
Capacidad Nominal (10HR)	75.0AH
Dimensiones	Largo 260 ± 3mm (10.2 pulg)
	Ancho 168 ± 2mm (6.61 pulg)
	Altura Contenedor 208 ± 3mm (8.19 pulg)
	Altura Total (con Terminal) 214 ± 3mm (8.43 pulg)
Peso Aproximado	Aprox 22.3 kg (49.06lbs)
Terminal	T6
Material del Contenedor	ABS
Capacidad Nominal	78.0 AH/3.90A (20hr, 1.80V/cell, 25°C/77°F)
	75.0 AH/7.50A (10hr, 1.80V/cell, 25°C/77°F)
	64.5 AH/12.9A (5hr, 1.75V/cell, 25°C/77°F)
	58.5 AH/19.5A (3hr, 1.75V/cell, 25°C/77°F)
	45.8 AH/45.8A (1hr, 1.60V/cell, 25°C/77°F)
Corriente Max. de Descarga	900A (5s)
Resistencia Interna	Approx 6.6mΩ
Rango de Temperatura	Descarga : -15 ~ 50°C (5 ~ 122°F)
	Carga : 0 ~ 40°C (32 ~ 104°F)
Rango de Temp Operación Nominal	Almacenaje : -15 ~ 40°C (5 ~ 104°F)
	25 ± 3°C (77 ± 5°F)
Uso Cíclico	Corriente de carga nital inferior a 22.5 A. Voltaje 14.4 V ~ 15.0 V a 250 C (770 F) Temp. Coeficiente -30mV / 0C
Uso Standby	No hay límite en el voltaje de corriente de carga inicial 13.5V ~ 13.8V a 250 C (770 F) Temp. Coeficiente -20mV / 0C
Capacidad afectada por Temperatura	40°C (104°F) 103%
	25°C (77°F) 100%
	0°C (32°F) 86%
Auto Descarga	Las baterías de la serie Leoch LP se pueden almacenar hasta 6 meses a 250 C (770F) y luego se requiere una carga de renovación. Para temperaturas más altas, el intervalo de tiempo será más corto.



Aplicaciones

- ◆ Uso múltiple
- ◆ Uninterruptable Power Supply (UPS)
- ◆ Electric Power System (EPS)
- ◆ Backup de emergencia
- ◆ Luz de emergencia
- ◆ Señal ferroviaria
- ◆ Señal Aérea
- ◆ Sistema de Alarma y seguridad
- ◆ Aparatos y Equipos
- ◆ Fuente de alimentación de Comunicación
- ◆ Fuente de alimentación DC
- ◆ Sistema autocontrol



Constant Current Discharge (Amperes) at 25° C (77°C)

F.V/Time	5min	10min	15min	20min	30min	45min	1h	2h	3h	4h	5h	6h	8h	10h	20h
1.85V/cell	128.4	100.9	85.8	71.8	57.1	43.2	35.4	22.5	17.8	14.5	11.7	10.2	8.29	7.08	3.86
1.80V/cell	172.3	128.9	103.7	84.9	67.3	50.2	39.6	24.6	19.2	15.5	12.6	10.9	8.79	7.50	3.90
1.75V/cell	194.3	141.7	113.3	91.3	69.9	52.1	41.4	25.5	19.5	15.9	12.9	11.2	8.94	7.58	3.94
1.70V/cell	213.9	154.4	120.9	95.9	72.7	54.2	42.7	26.5	20.1	16.3	13.2	11.5	9.07	7.65	4.01
1.65V/cell	235.9	166.7	128.6	101.9	76.7	55.6	44.2	27.2	20.9	16.8	13.6	11.7	9.21	7.81	4.07
1.60V/cell	260.2	180.9	137.5	108.6	81.0	57.9	45.8	28.2	21.6	17.4	14.1	12.0	9.30	7.89	4.09

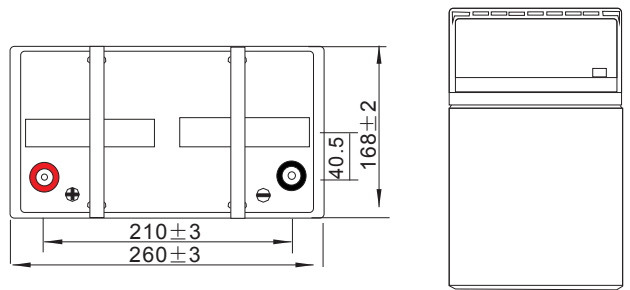
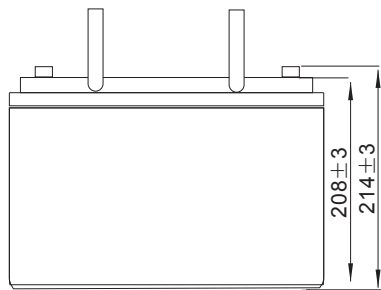
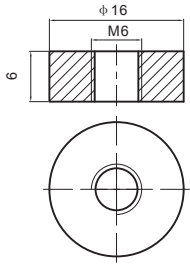
Constant Power Discharge (Watts/cell) at 25° C (77°C)

F V/Time	5min	10min	15min	20min	30min	45min	1h	2h	3h	4h	5h	6h	8h	10h	20h
1.85V/cell	234.7	186.4	160.1	135.3	108.7	83.0	68.2	43.7	34.7	28.4	23.0	20.1	16.4	14.0	7.65
1.80V/cell	311.7	235.4	190.9	157.6	126.3	95.8	76.0	47.4	37.1	30.2	24.6	21.4	17.3	14.8	7.71
1.75V/cell	343.9	254.5	205.9	167.9	130.1	98.4	79.1	49.0	37.7	30.8	25.1	22.0	17.6	14.9	7.78
1.70V/cell	368.2	271.1	216.8	175.1	134.6	102.0	81.4	50.8	38.7	31.5	25.7	22.4	17.8	15.1	7.92
1.65V/cell	400.3	289.9	228.8	184.7	140.9	103.6	83.5	52.0	40.1	32.5	26.3	22.8	18.0	15.4	8.02
1.60V/cell	431.3	307.6	240.6	194.6	147.7	107.4	86.0	53.4	41.2	33.4	27.1	23.2	18.2	15.5	8.05

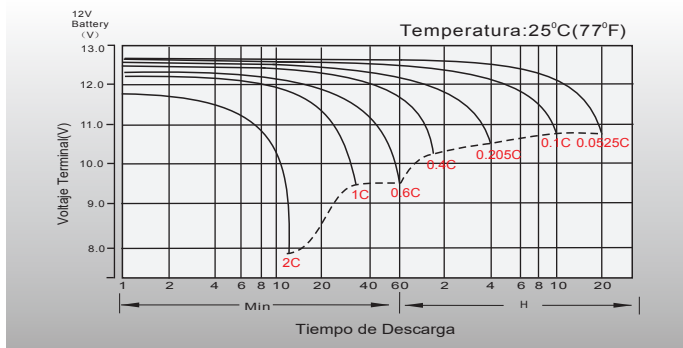
Dimensiones

T6 Terminal

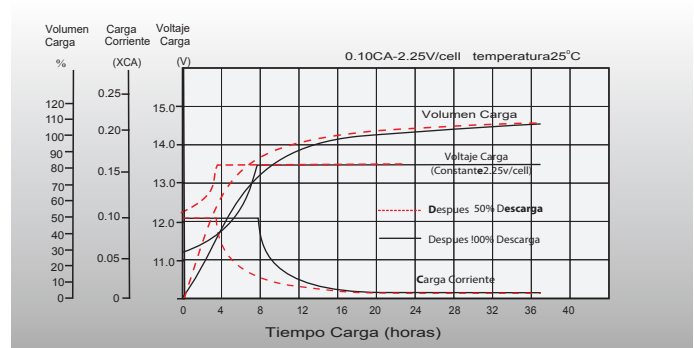
Unit: mm



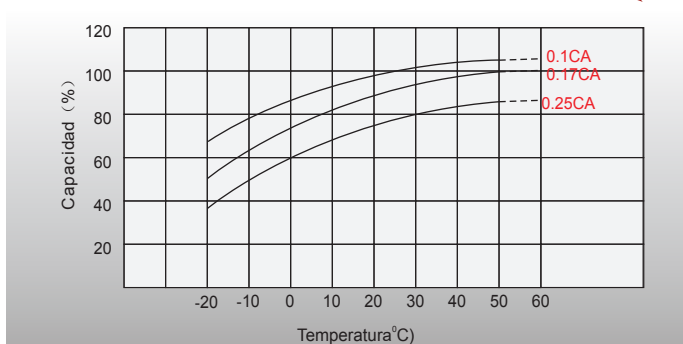
Características de Descarga



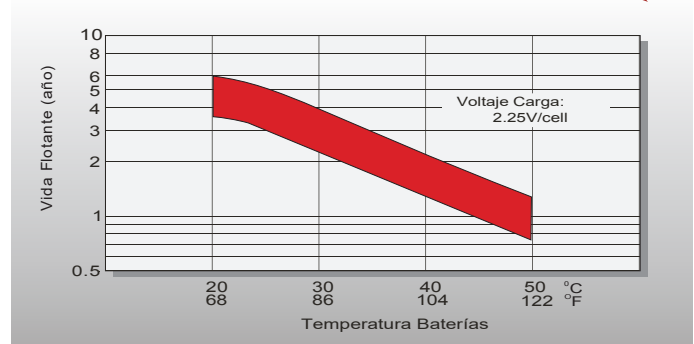
Características Carga Flotante



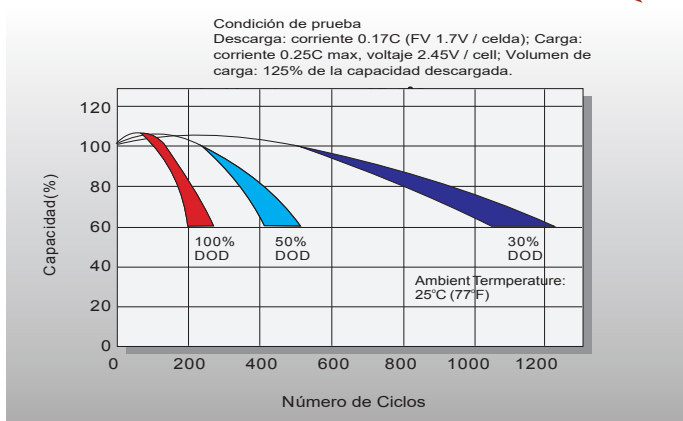
Efecto de Temperatura en relación con la masa y la capacidad



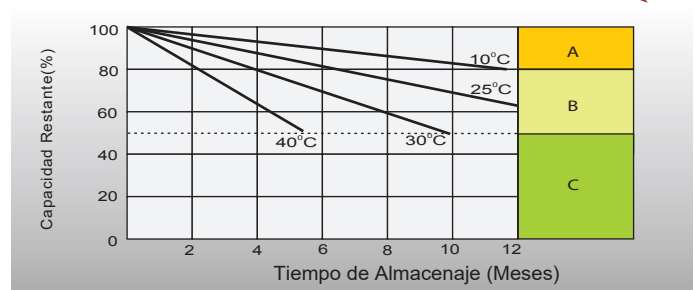
Efecto de la temperatura sobre la vida útil del flotador a largo plazo



Ciclo de vida en relación con la profundidad de descarga



Características Autodescarga



- A** No se requiere carga adicional (Realice una carga adicional antes de usar si se requiere una capacidad del 100%). Se requiere una carga adicional antes del uso. Forma de carga opcional como se muestra a continuación:
- B** 1. Cargado por más de 3 días con corriente limitada de 0.25CA y voltaje constante de 2.25V / celda. 2. Cargado por más de 20 horas a una corriente limitada de 0.25CA y una voltaje constante de 2.45V / celda.
- C** 3. Cargado por 8 ~ 10 horas a corriente limitada 0.05CA. La carga suplementaria a menudo puede no recuperar la capacidad. La batería nunca debe dejarse en pie hasta que se alcance esto.

Contacto

MÉXICO

Calzada de la Viga 918, Col. Santa Cruz
CP. 08910, Alcaldía Iztacalco, Ciudad de México
Tel: 54848417 / 55543644
www.lemonroy.com
ventas@lemonroy.com

USA

415 NW Flagler Avenue,
Suite 301, Stuart, FL 34994
Office: 772 444 3135
Toll Free: (844) 832-1142
www.lbspower.com
info@lbspower.com